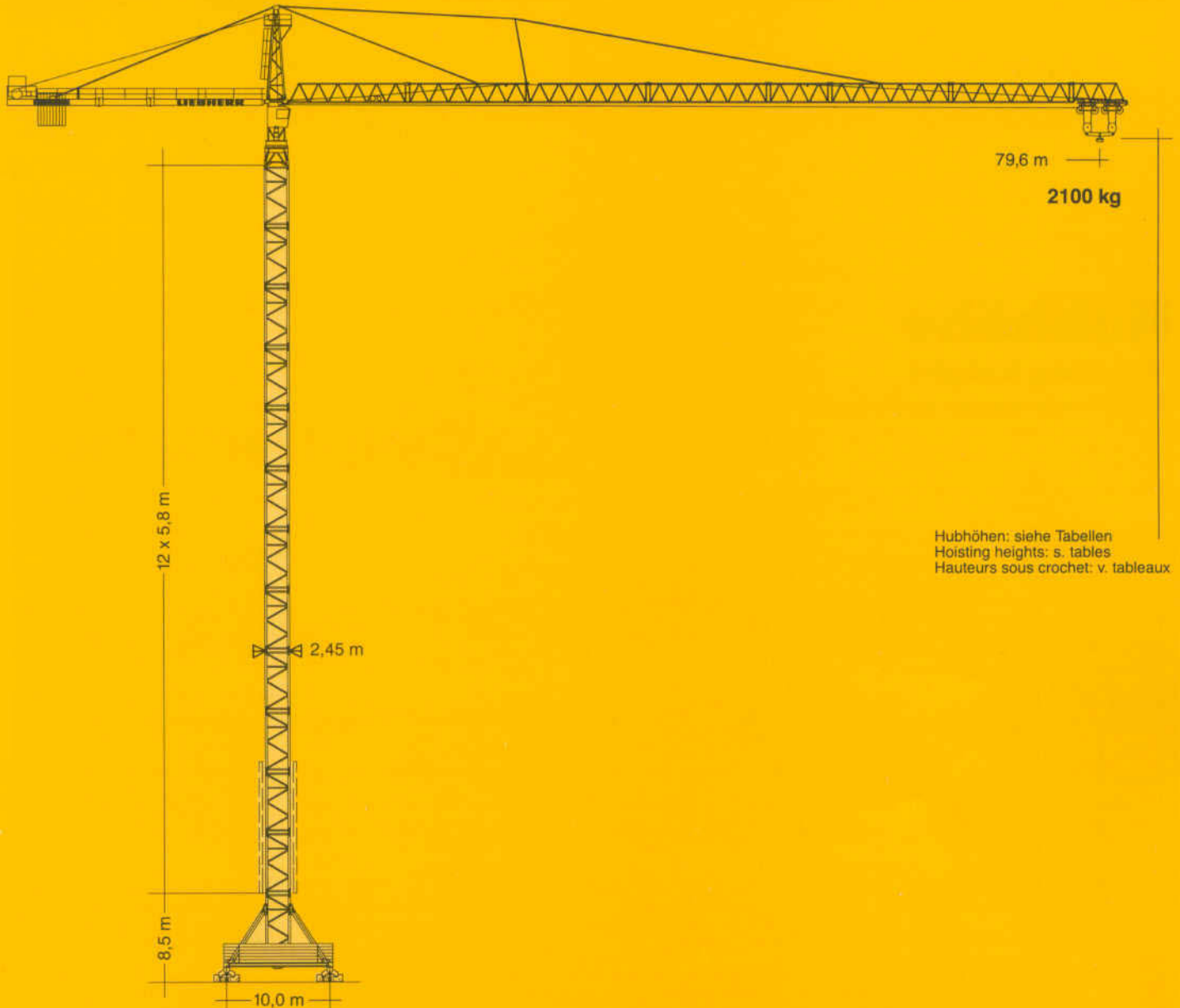


**Tower Crane
Grue à tour**

Turmdrehkran 550 HC 40

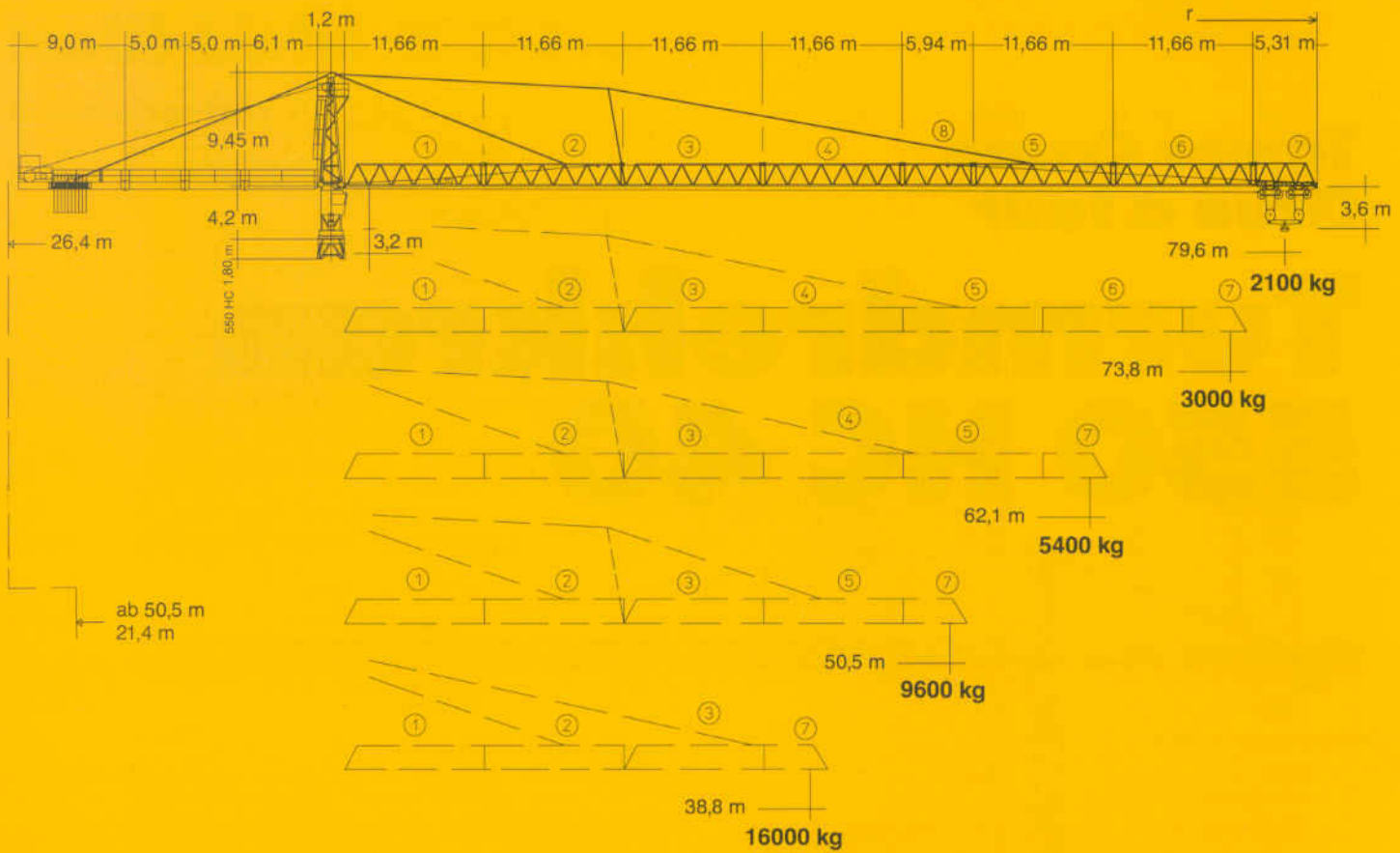


Hubhöhen: siehe Tabellen
Hoisting heights: s. tables
Hauteurs sous crochet: v. tableaux

Turm 550 HC
tower / le mât
max. 80,5 m

Maßstab: 1 : 600
scale / échelle

LIEBHERR



Hubhöhe

Hoisting height

Hauteur sous crochet

mit Turm with tower avec mât	550 HC		
zuzüglich Turmstücke plus tower sections plus éléments de mât			
0	m	2,8	11,0
1		8,6	16,8
2		14,4	22,6
3		20,2	28,4
4		26,0	34,2
5		31,8	40,0
6		37,6	45,8
7		43,4	51,6
8		49,2	57,4
9		55,0	63,2
10		60,8	69,0
11		66,6	74,8
12		72,4*	80,6*

* Führungsstück nach Montage ablassen. / Lower guide section after erection. / Baissez la cage télescopique après le montage.
 Weitere Hubhöhen sowie Klettern im Gebäude auf Anfrage. / Further hoisting heights and climbing in the building on request. /
 Hauteurs sous crochet plus élevées et hissage dans le bâtiment sur demande.

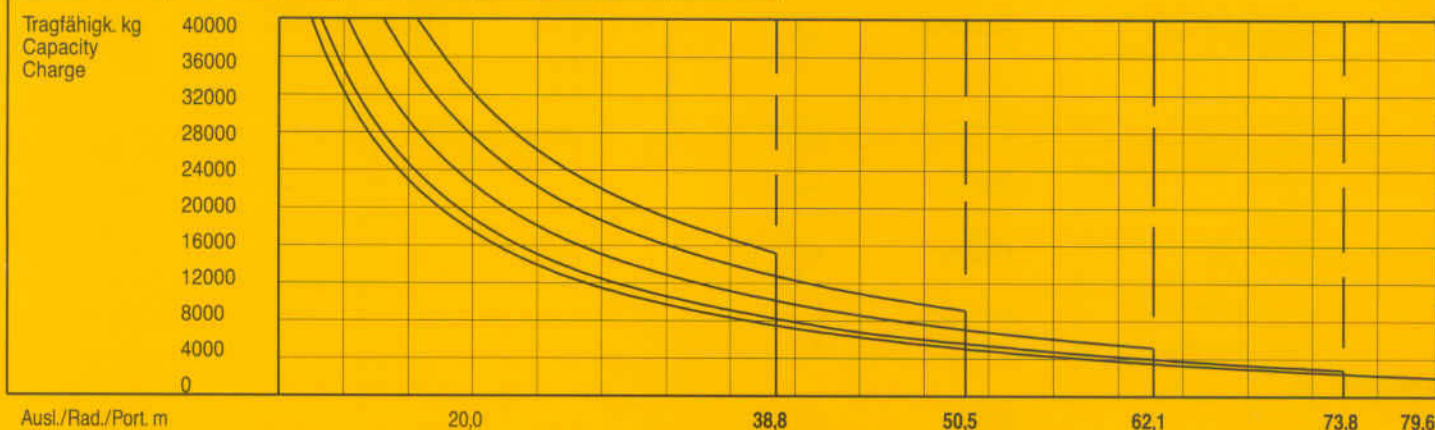
550 HC 40

Ausladung und Tragfähigkeit

Radius and capacity

Portée et charge

Auslegerlänge Length of jib Longueur de flèche		max. kg	m/kg													
m	r		12,0	16,0	20,0	24,0	26,0	30,0	38,8	44,0	50,5	56,0	62,1	68,0	73,8	79,6
79,6	(r = 81,6)	3,2-10,2 40000	33030	23460	17870	14210	12900	10810	7700	6420	5190	4360	3620	3020	2525	2100
73,8	(r = 75,8)	3,2-11,0 40000	35950	25620	19580	15620	14210	11960	8590	7210	5880	4990	4180	3540	3000	
62,1	(r = 64,1)	3,2-12,6 40000	40000	30290	23280	18690	17040	14430	10510	8920	7370	6340	5400			
50,5	(r = 52,5)	3,2-15,1 40000	40000	37260	28800	23260	21270	18120	13390	11490	9600					
38,8	(r = 40,8)	3,2-17,2 40000	40000	40000	33790	27390	25090	21450	16000							



Geschwindigkeiten

Speeds /
Vitesses

	U/min 0,6 sl./min tr./min	2 x 10,6 kW
	7,5 / 15,0 / 50,0 / 100,0 m/min	5,5 kW
	25,0 m/min	4 x 7,5 kW
Anschlußwerte Kranoberteil Power requirement, upper part Puissance requise, partie supérieure		Hubwerk Hoist gear Mécanisme de levage 80 kW 110 kW
kW		106,7 136,7
kVA		115,0 149,0

Hubwerk Hoist gear Mécanisme de levage	Gang Gear Rapport	kg	m/min
80,0 kW WSB Elmag Hubhöhe 122,0 m (7 Lagen) Hoisting height (7 layers) Hauteur sous crochet (7 couches)	1	40000	1,0 / 9,5
	2	18900	1,8 / 18,0
	3	6500	4,1 / 41,0
	4	2600	6,6 / 66,0
110,0 kW WSB Elmag Hubhöhe 202,0 m (8 Lagen) Hoisting height (8 layers) Hauteur sous crochet (8 couches)	1	40000	7,0
	2	30000	16,0
	3	12000	33,0
	4	8000	46,0

Technische Daten - Technical data

Caractéristiques techniques

Kranoberteil		Upper part of crane Partie supérieure de grue			L (m)	B (m)	H (m)	kg*	
Pos. Item Rep. 1	Anz. Qty. 1	Drehbühne kpl. Slewing platform cpl. Ensemble mât cabine cpl.			550 HC	6,82	2,98	2,75	15950
2	1	Turmspitze Tower head section Porte-flèche				9,40	1,78	1,91	4860
3	1	Gegenausleger-Kopfstück Counter-jib head Pointe de contre-flèche				9,10	2,42	1,05	3920
4	1	Gegenausleger-Anlenkstück Counter-jib heel section Pied de contre-flèche				6,34	1,93	1,05	2470
5	2	Gegenausleger-Zwischenstück Intermediate counter-jib section Élément interm. de contre-flèche				5,20	1,86	1,05	2305
6	1	Ausleger-Anlenkstück Jib heel section Pied de flèche				12,03	1,93	2,03	① 3890
7	1	Ausleger-Zwischenstück Intermediate jib section Élément interm. de flèche				12,02	1,74	1,98	② 2770
	1					12,00	1,74	1,96	③ 2215
	1					12,02	1,74	1,96	④ 1975
	1					12,02	1,74	1,96	⑤ 2260
	1					12,02	1,74	1,96	⑥ 1545
	1					6,30	1,74	1,96	⑦ 1005
8	1	Ausleger-Kopfstück Jib head section Pointe de flèche				5,85	1,74	2,20	⑧ 1070
9	2	Laufkatze Trolley Chariot				2,40	2,14	1,40	780
10	1	Hubwerkseinheit (80,0 kW) Hoist gear unit Unité de mécanisme de levage				4,80	2,60	1,80	7500
11	1	Ausleger-Abspannbock I A-frame I Chevalet de retenue de flèche I				8,20	0,48	1,41	780
Turm		Tower Mât							
12	12	Turmstück Tower section Élément de mât			550 HC	6,28	2,45	2,45	6050
Klettereinrichtung		Climbing equipment Équipement de télescopage							
13	1	Führungsstück kpl., geteilt Guide section cpl., split Cage télescopique cpl., dévisée			550 HC	12,39	2,75	1,58	9070
14	1	Hydraulikanlage, Stütz- und Klettertraverse Hydraulic unit, supporting and climbing cross members Système hydraulique avec traverses d'appui et de télescopage			550 HC	2,10	1,10	1,00	1100
Unterwagen		Undercarriage Châssis							
15	4	Ausgleichsschwinge mit Schwingenlager Pivot for wheel box Chape pour bogie			550 HC	1,60	0,72	1,48	1470
16	4	Fahrschemel mit Antrieb Driven bogie Bogie moteur			550 HC	1,45	0,82	0,72	1110
17	4	Fahrschemel ohne Antrieb Non-driven bogie Bogie fou			550 HC	1,30	0,40	0,72	760
18	1	Tragholm lang Long support arm Longeron long			550 HC	7,32	0,92	0,93	2330
19	2	Tragholm kurz Short support arm Longeron court			550 HC	7,14	0,80	0,90	2135
20	4	Randträger Border support Traverse			550 HC	9,30	0,14	0,14	510
21	4	Stützholz Support strut Hauban de châssis			550 HC	6,98	0,26	0,34	1140
22	1	Unterwagen-Turmstück Undercarriage tower section Mât de châssis			550 HC	6,61	2,44	2,44	7930
23	1	Kleinteile, Seile und Abspannungen Small parts, ropes and holding bars Accessoires, câbles et tirants			550 HC	2,00	1,00	1,00	2000

* Einzelgewichte. Montagegewichte: siehe Betriebsanweisung. / Single weights. Erection weights: see instruction manual. / Poids individuels. Poids de montage: voir manuel de service.

Datenblatt Nr. 120 P - 2557 FEM (Section 1) - Krangruppe A3 • 10.92
Data sheet
Feuille de caractéristiques

Konstruktionsänderungen vorbehalten!
Subject to alterations!
Sous réserves de modifications!

Printed in Germany

Nehmen Sie Kontakt auf mit
Contact

Mettez-vous en rapport avec

LIEBHERR-WERK BIBERACH GMBH, Postfach 16 63, D-7950 Biberach an der Riß 1,
Telefon (0 73 51) 41-0, Telex 71 802, Telefax (0 73 51) 4 12 25